

向こう岸へ渡ろう



1. この



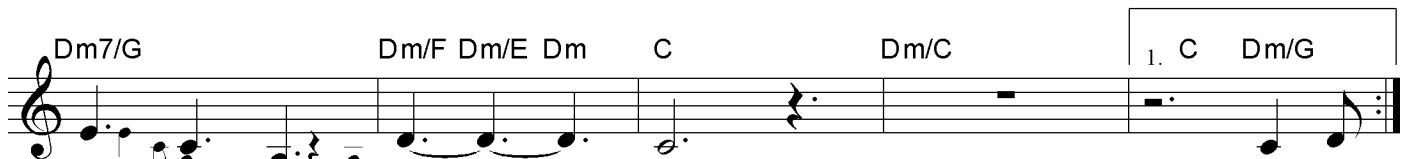
か - わをこえ - てゆこう - - イエス さ
う - ぎしへと - わたろう - - イエス さ



まは手ま - ねいてる - - わた
まはゆび - さしてる - - わた



し - はこのふ - ねにのつて しんぱいは - お
し - は主のか - おをみあげ しずかにし - ん

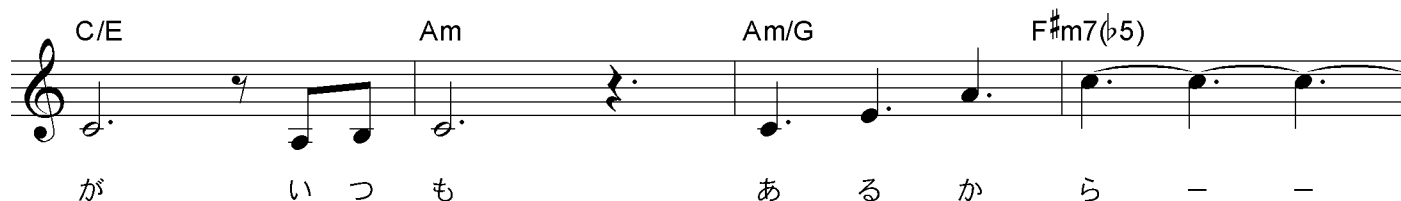


いてゆこ - - う 2.むこ
らいをよせ - - る



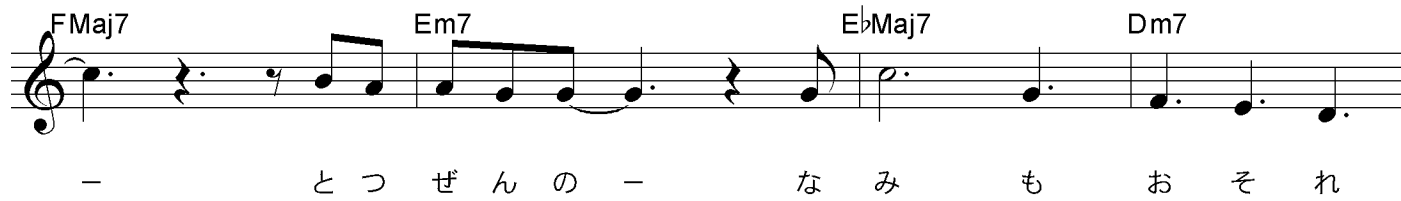
十 字 - 架へすすんだ - 主のあ い

C/E Am Am/G F#m7(b5)



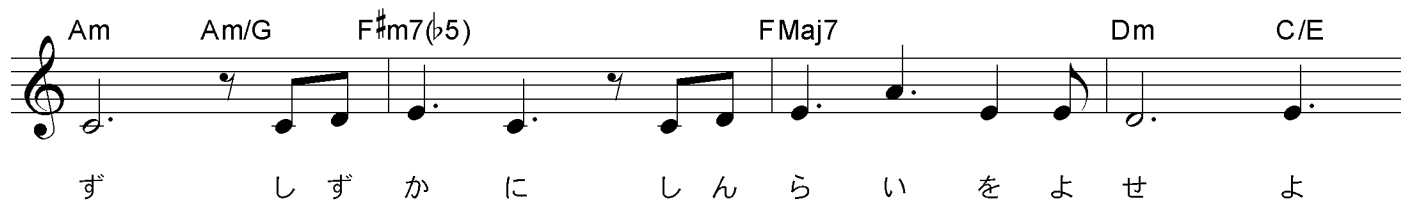
が っ い つ も あ る か ら - -

FMaj7 Em7 EbMaj7 Dm7



- と つ ぜ ん の - な み も お そ れ

Am Am/G F#m7(b5) FMaj7 Dm C/E



ず し ず か に し ん ら い を よ せ よ

F F6/G C G G#dim



う - - い つ か - は わ か ら - な く て

Am Am/G FMaj7 G/F Em7 Ebm7



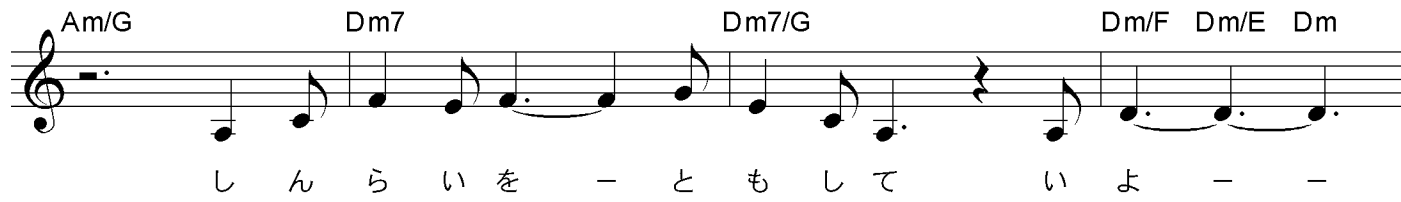
も - - ふ ね は - き し に た - ど り つ く - -

Dm7 Dm7/G C G G#dim Am



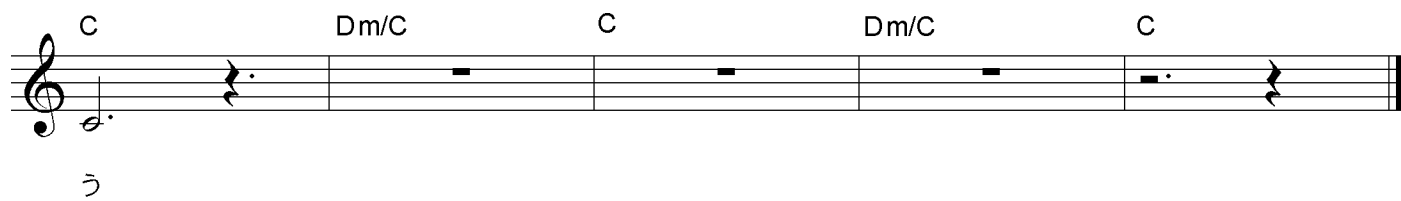
わ た し - は こ の ふ - ね の う え で

Am/G Dm7 Dm7/G Dm/F Dm/E Dm



し ん ら い を - と も し て い よ - -

C Dm/C C Dm/C C



う