

心の向きはイエス様



1. かくれた - ところ - で み て お ら れ - る 主 が -
 2. この世で - 手にし - た す べ て の も - の - は -



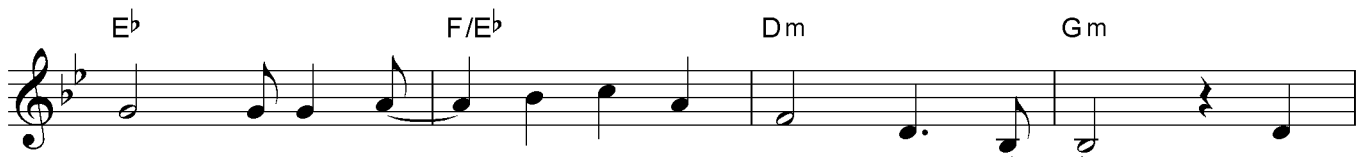
わたしを - み つ め - て - い る -
 や が て う - し な う - け - れ ど -



ひ と の 目 - に - は - う つ ら な く - て - も -
 た だ ひ と - つ だ け - う し な わ な - い の は -



イエスさまがし - っ て お ら れ る - } い
 イエスさまをし ん - じ た こ こ ろ - }



ま わ た し - の 目 は な に を - 1. み
 2. も



つ め て - } い る だ ろ う か - イエス
 と め て - }

E♭ F/E♭ Dm Gm




さまと わ た し の か ん け い - それ

Cm C/E F sus4 F




が 1. わ た し の す べ て } ここ
2. さ い ご に の こ る }

E♭ F/E♭ Dm Gm



ろ の む - き は - い つ も イ エ - ス さ - ま え い

Cm F B♭ B♭7



え ん に - の こ る も の だ け み つ め - て ここ

E♭ F/E♭ Dm Gm



ろ の な - か は - い つ も イ エ - ス さ - ま あ な

Cm F E♭/B♭ B♭ B♭



た へ の - し ん ら い で み ち て る - -